



Aree di Protezione Civile

- Aree di Ricovero
- Aree di Ammassamento
- Aree di Attesa

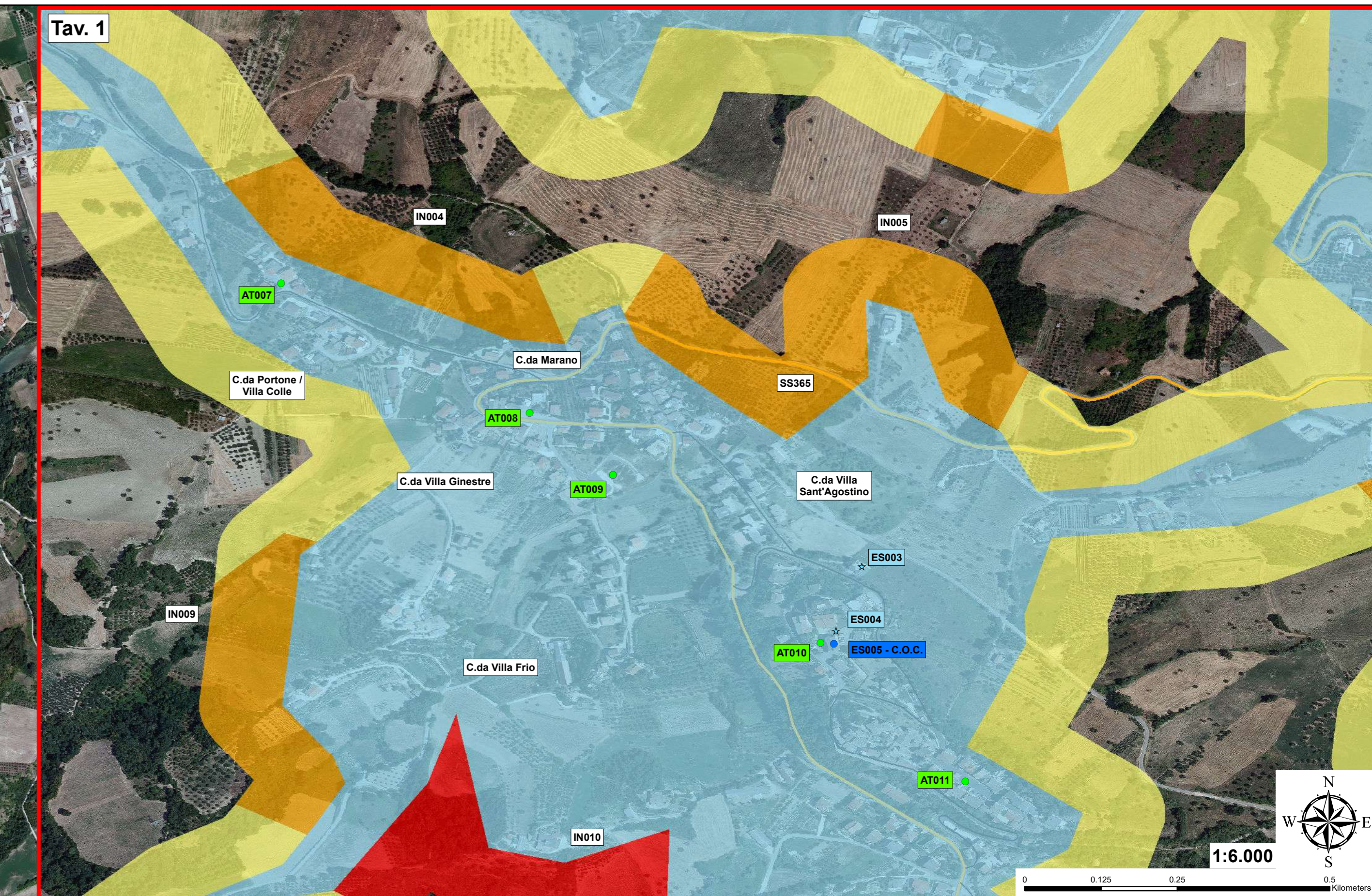
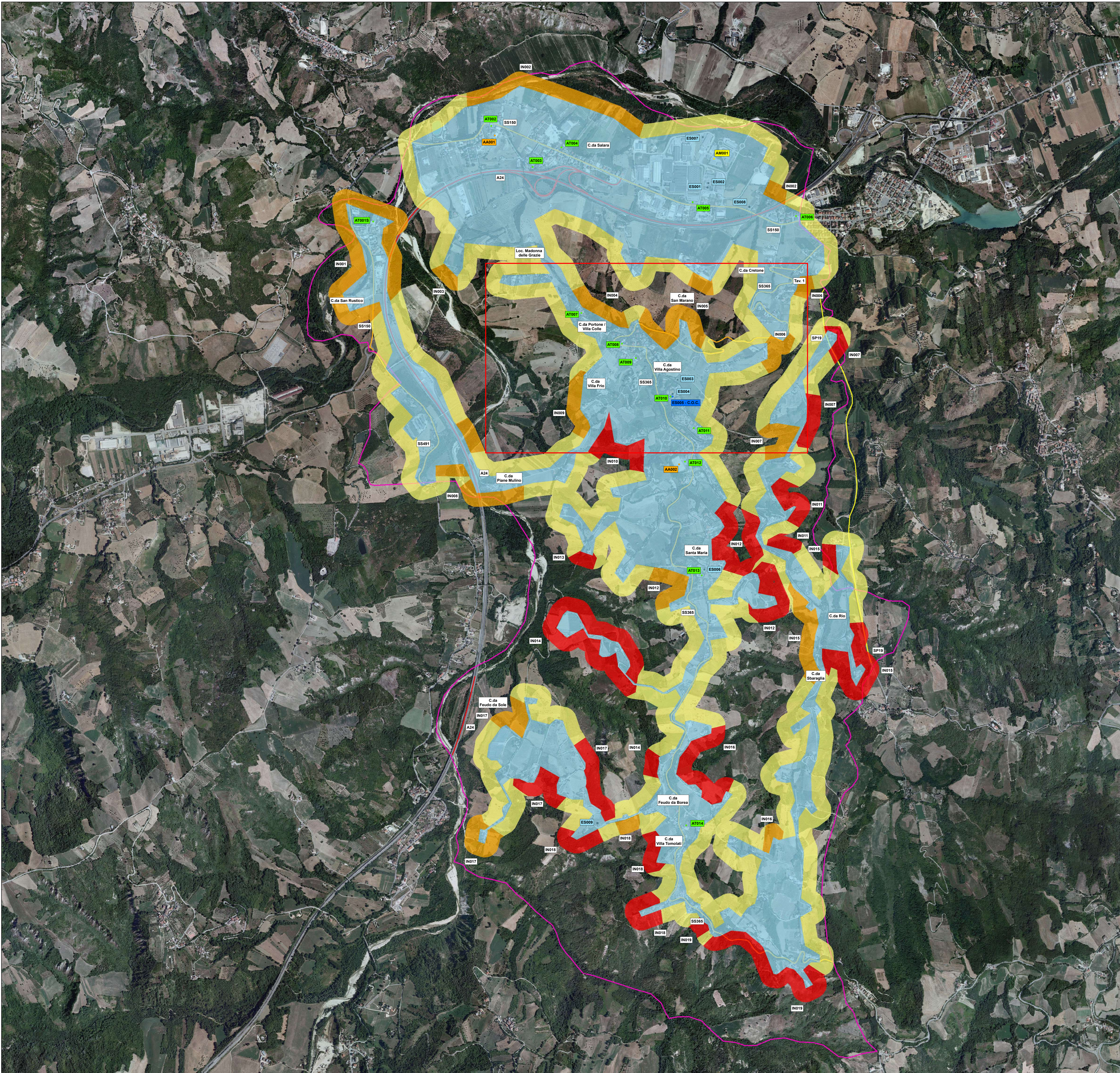
Edifici Strategici

- Edifici Strategici
- C.O.C.

- Autostrada
- Strada Statale
- Strada Provinciale
- Strada Comunale

- Rischio Basso
- Rischio Medio
- Rischio Alto
- Urbanizzato

- Basciano



Codice	Tipologia - Aree di Attesa
AT0015	Slargo campo sportivo - Loc. San Rustico; mq: 780; Pers. Osp.: 390
AT002	Parcheggio - SS150; mq: 750; Pers. Osp.: 325
AT003	Piazza comunale - C.da Salara; mq: 600; Pers. Osp.: 300
AT004	AT004 Parco pubblico - SS150; mq: 1500; Pers. Osp.: 750
AT005	AT005 via Tordino, SS150 - slargo - mq: 1.500 - Pers. Osp. 750
AT006	Slargo SS150; mq: 550; Pers. Osp.: 250
AT007	Slargo strada - C.da Portone; mq: 200; Pers. Osp.: 50
AT008	Parcheggio Chiesa Sant'Agostino - SS365; mq: 440; Pers. Osp.: 200
AT009	Parcheggio e parco pubblico - C.da Villa Sant'Agostino; mq: 2.800; Pers. Osp.: 1000
AT010	Parcheggio - piazza Municipio; mq: 350; Pers. Osp.: 150
AT011	Piazza Vittorio Emanuele lato sud; mq: 1000; Pers. Osp.: 300
AT012	Campo calcetto - SS365; mq: 1000; Pers. Osp.: 400
AT013	Parcheggio - C.da Santa Maria; mq: 480; Pers. Osp.: 240
AT014	Campo calcetto - C.da Villa Tomolati; mq: 1600; Pers. Osp.: 800

Codice	Tipologia - Aree di Ricovero
AA001	Struttura di accoglienza; mq: 2.400 (al chiuso 1.000 mq); Pers. Osp.: 100
AA002	Campo sportivo - SS365; mq: 10000; Pers. Osp.: 200

Codice	Tipologia - Aree di Ammassamento
AM001	Zona industriale - C.da Salara; mq: 5.150; Socc. Osp.: 80

Codice	Edifici Strategici
C.O.C.	ES005 / Municipio - sede COC - piazza Municipio I
ES001	Uffici comunali - sede COC alternativa per rischio sisma, frane, incendio. Zona industriale, C.da Salara
ES002	Edificio Comunale - C.da Salara
ES003	Rimessa mezzi e materiali - strada ex provinciale
ES004	Rimessa mezzi - via del Monumento
ES006	Sezione ANA protezione civile - C.da Santa Maria
ES007	Centrale elettrica ENEL - zona industriale, C.da Salara
ES008	Centrale fabbrica Telecom - SS150
ES009	Ripetitore telefonia mobile - C.da Feudo da Sole

Tabella Codici IN (Rischio Incendio)

Codice	Località	Persone	Famiglie	Livello R.
IN001	Fraz. San Rustico	114	49	Medio
IN002	Fraz. Salara	875	338	Medio
IN003	Loc. Madonne delle Grazie	18	8	Medio
IN004	Contrada Portone/Villa Col	57	25	Medio
IN005	Contrada San Marano	171	68	Medio
IN006	Contrada Cretone	135	56	Medio
IN007	Contrada Barnabeo	13	4	Alto e Medio
IN008	Contrada Piane Mulino	23	12	Medio
IN009	C.da Villa Ginestre	35	19	Medio
IN010	C.da Villa Ginestre e capoluogo	331	143	Alto
IN011	C.da Villa Guidotti	64	21	Alto
IN012	Fraz. S. Maria	166	64	Alto e Medio
IN013	C.da Vallone	87	38	Alto
IN014	Area sud ovest di Fra. Santa Maria e nord ovest di C. da Feudo da Borea	12	6	Alto
IN015	C. da Rio	35	15	Alto e Medio
IN016	Contrada Feudo da Borea	95	45	Alto e Medio
IN017	Contrada Feudo da sole	100	46	Alto e Medio
IN018	Contrada Feudo da Borea	95	45	Alto e Medio
IN019	Contrada Feudo da Borea	95	45	Alto